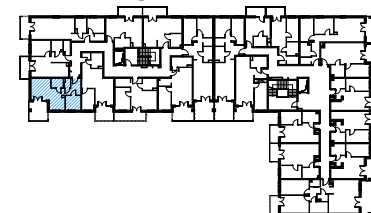


SKALA 1:70

LOKAL NR 132

BUDYNEK MIESZKALNY WIELORODZINNY
ZĄBKI, UL. ANDERSENA



KONDYGNACJA: PIĘTRO III
LICZBA POKOI: 2

LOKAL NR 132

	NAZWA POMIESZCZENIA	POWIERZCHNIA
132.01	KORYTARZ	8,00m ²
132.02	POKÓJ	6,73m ²
132.03	SALON Z KUCHNIĄ	20,50m ²
132.04	ŁAZIENKA	3,42m ²
132.05	WC	1,59m ²
SUMA POW. UŻYTKOWEJ		40,24m²
BALKON		10,60m ²

Uwaga!

Wszystkie powierzchnie należy traktować jako orientacyjne, projektant zastrzega sobie możliwość wprowadzenia zmian w wyniku koordynacji międzybranżowej oraz po konsultacjach z rzeczoznawcami. Wszystkie powierzchnie policzone zostały do warstwy wykończeniowej ścian (tynk, glazura itp.).

WSZYSTKIE WYMIARY podane są z wykończeniem (tynk, glazura itp.).

INWESTOR:

PB STOLMAR
SUCHODOLSKI, SUŁOWSKI
SPÓŁKA JAWNA
ŚWIDRY 2E,
21-400 ŁUKÓW

tel. 502 050 070

biuro@stolmarsc.pl
www.mieszkaniazabki.pl